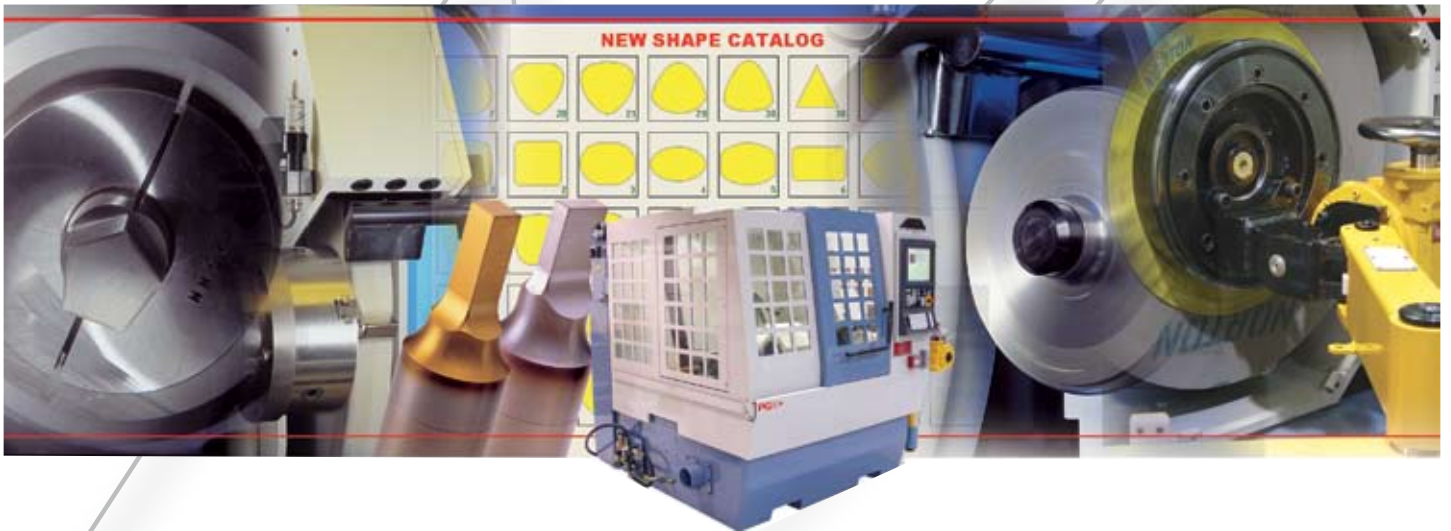


PGX+

Die leistungsstarke Stempelschleifmaschine



ANCA®
TOTAL PRECISION

PGX+: Leistungsstarke Stempelschleifmaschine

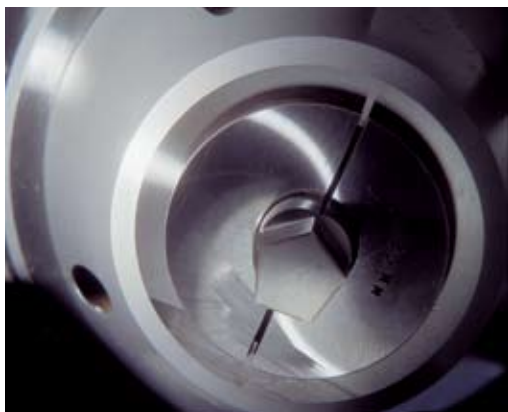
Zum Schleifen gebaut

Die PGX+ wurde speziell zum Schleifen von Stempelanwendungen entwickelt und kann runde, exzentrische und Stufenstempel bis zu 150 mm Durchmesser bearbeiten. Die PGX+ schleift nicht nur Stempel, sondern auch unrunde Teile wie orthopädische Prothesen.

Die PGX+ ist eine 3-achsige, Hochleistungs-CNC-Stempelschleifmaschine, die den höchsten Anforderungen an Zyklusdauer, Präzision, Steifigkeit und Bedienerfreundlichkeit gerecht wird.



Der robuste, gusseiserne, direkt angetriebene Werkstückstock wurde für extreme Schleifbelastung entwickelt. Die Maschine hat keine Riemen und Riemenscheiben und läuft spielfrei, mit optimaler Positioniergenauigkeit auch bei maximalem Werkzeuggewicht von 250 kg. Der PGX+ Werkstückstock kann um $\pm 3^\circ$ von der Zentrumslinie verschwenkt werden, sodass das Schleifen eines negativen Konus auf Stempeln oder anderen Werkzeugen möglich ist.



„Die PGX+ ist eine 3-achsige Hochleistungs-CNC-Schleifmaschine, die den höchsten Anforderungen an Zyklusdauer, Präzision, Steifigkeit und Bedienerfreundlichkeit gerecht wird.“





ANCA PGX+ auf einen Blick

- Auf die Bedürfnisse der Stempelindustrie abgestimmt
- Äußerst stabil und leistungsstark
- 22 kW (30 HP) Spindel
- Große 762 mm Schleifscheibe
- Maximales Anzugskraft über einen breiten Drehzahlbereich
- CNC-programmierbare Scheibengeschwindigkeit
- Automatisches Scheibenauswuchtsystem
- PunchCAM-Software mit Formenkatalog
- Bearbeitung von unrundern Teilen, wie Knieprothesenkomponenten und Knochenfeilen
- Manuell verschwenkbarer Werkstückstock
- Einzelspitzen -und Drehabrichtoptionen
- Hohe Abtragsraten bei gleichzeitig reduziertem Scheibenverschleiß
- Kurze Zykluszeiten



PGX+: Leistung und Geschwindigkeit

Hohe Metallabtragsrate

Die PGX+ kann mit Scheiben von $\varnothing 560$ mm bis $\varnothing 762$ mm eingesetzt werden. Die Kombination großer Scheibendurchmesser mit einer 22 kW, direkt angetriebenen Spindel ermöglicht hohe Metallabtragsraten mit weniger Scheibenverschleiss und minimalem Abrichten.

Die Scheibenspindel ist für Geschwindigkeiten von 200 bis 3000 U/min direkt programmierbar. Die hohe Drehzahl ist die Basis für das Schleifen mit CBN-Scheiben, für das CBN-Schleifen stehen Optionen wie ein Drehabrichter mit akustischem Sensor, Kühlmitteldüsen mit Laminarfluss, Scheibenreinigung und Kühlmitteldruck-Variationen zur Verfügung.

Tastersystem

Ein Tastersystem gehört zur Standardausstattung der PGX+. Der Taster kann automatisch in den Schleifzyklus integriert werden, um Genauigkeit für jedes Werkzeug zu garantieren. Mit dem Taster können Rundheitsfehler der Werkstückaufspannung korrigiert oder das Teil vor dem Schleifen ausgerichtet werden.



Scheibenauswucht-Einheit

Standard auf der PGX+ ist die vollautomatische Scheibenauswucht-Einheit. Diese Einheit wuchtet die Schleifscheibe auf ein angegebenes Niveau aus, sowohl vor als auch während des Schleifprozesses.



ANCA 5DX CNC-Steuerungssystem

Die PGX+ ist mit dem neuesten ANCA 5DX CNC-System ausgestattet. Dieses einzigartige ANCA-System bietet bessere dynamische Leistung, was zu besserer Präzision und überlegener Steuerung führt. Das 5DX CNC-System besteht aus folgenden Elementen:

- 15" Tastbildschirm
- USB-Eingang
- Eingebautes Modem
- Unterbrechungsfreie Stromversorgung (USV)
- Lese/Schreib-CD; Lese-DVD
- MPG-Vorschub (patentiert)



PunchCAM Software-Paket

Die zweckbestimmte PunchCAM-Software macht die Programmierung und das Einrichten schnell und einfach. PunchCAM ist hochgradig flexibel.

Standardformen-Menü

Ein Menü mit einer umfangreichen Auswahl von Standardformen. Wenn die gewünschte Standardform aufgerufen wird, kann der Bediener dann die erforderlichen Maße für das jeweils gewünschte Werkzeug eingeben.

Sonderform-Editor

Sonderformen, die nicht im Standardform-Editor enthalten sind, können entweder als DXF-Datei importiert oder mit dem 2D-Sonderform-Editor gezeichnet werden.

Abrichten

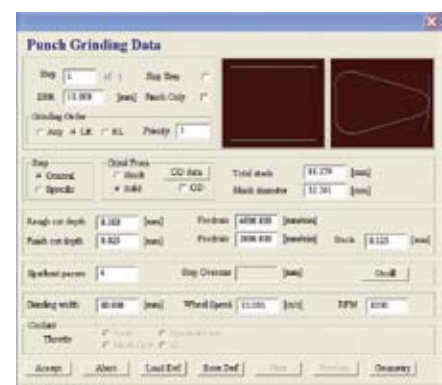
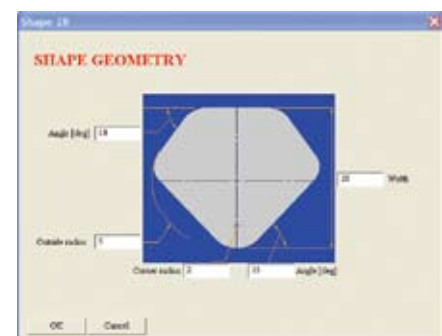
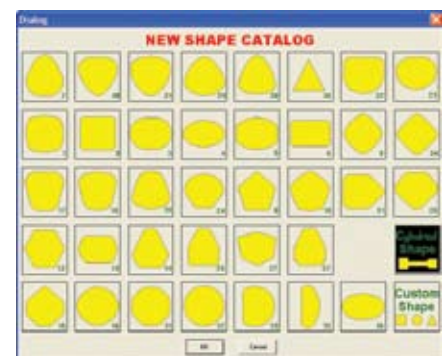
Beim Eingeben der Scheibenparameter kann der Bediener eine Standardscheibenform aus dem Editor auswählen oder eine Sonderform in DXF-Format importieren.

Rundschleifen

Obwohl die PGX+ hauptsächlich eine Stempelschleifmaschine ist, kann sie jedoch auch zum Rundschleifen verwendet werden.

Mehrfache Stufen

Sie können bis zu 100 verschiedene Stufen mit unterschiedlichen Geometrien programmieren. Dies ist bei der Herstellung mehrstufiger Stempel ideal.



PGX+: Produktivität und Wirtschaftlichkeit

Zurückfahrender Reitstock

Bei der Bearbeitung längerer Werkzeuge bietet der Reitstock zusätzliche Abstützung, Durchbiegung und Schwingungen werden eliminiert und hohe Abtragsraten sowie die Genauigkeit des fertigen Teils garantiert.

Scheibenabrichter auf der Maschine

Zum Abrichten der Scheiben auf der PGX+ kann ein 2,7 kw motorisierter Abrichter oder ein Stab für einen Einzelspitzendiamanten mitgeliefert werden. Der motorisierte Abrichter wird zum Rollabrichten, Profilieren und Abrichten verwendet.

Scheibenwechsler

Die Scheibe wird schnell und einfach ausgewechselt. Der Scheibenwechsler nimmt die Scheibe aus der Maschine und positioniert sie ausserhalb der Maschine.



Lineare Glasmaßstäbe

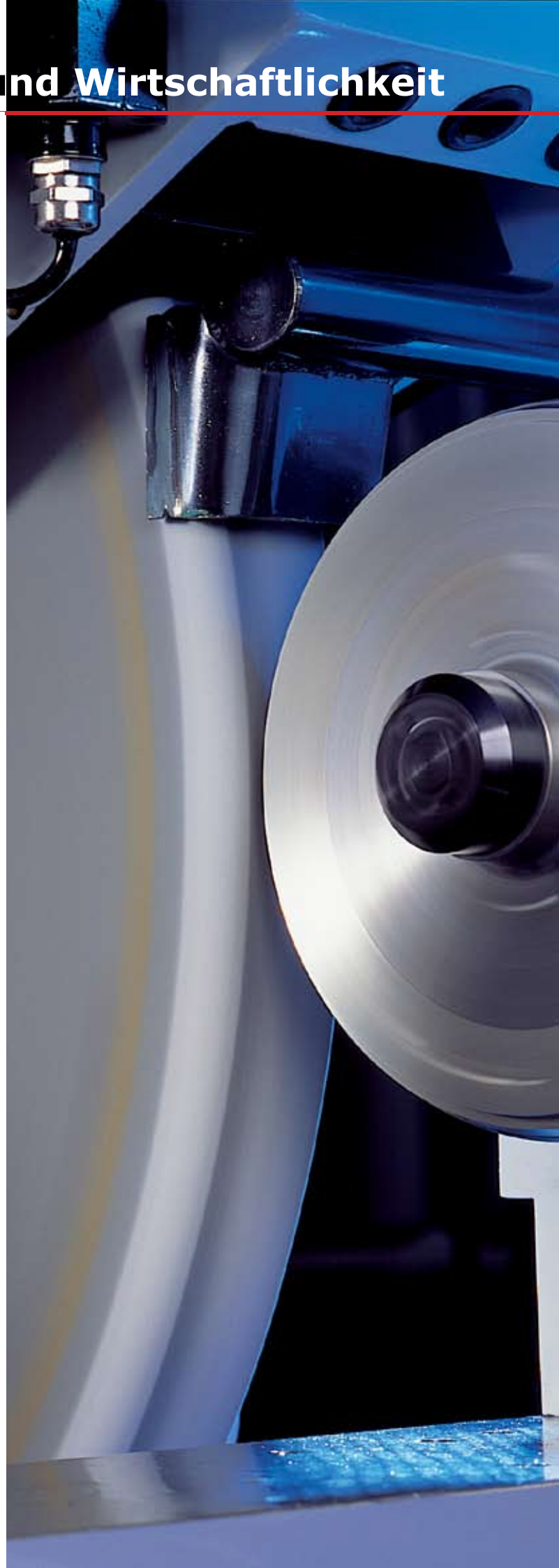
Für superpräzise Arbeiten können Glasmaßstäbe in die X-Achse eingebaut werden, um die Positioniergenauigkeit zu verbessern.

CBN Schleifzubehör

- Motorisierter Drehabrichter
- Akustisches Signalüberwachungssystem
- Reduzierter Kühlmitteldruck
- Kühlmitteldüse mit Laminarfluss
- Scheibennabe für hochabrasive Scheiben

PGX+ Automatisierung

Personalloses Schleifen ist ebenfalls möglich. Das Fanuc-Robotersystem kann für Ihre Bedürfnisse konfiguriert werden, setzen Sie sich hierzu bitte mit Ihrem ANCA-Vertreter in Verbindung.



Technische Daten

CNC-Daten

ANCA 5DX, Pentium 4, min. 512MByte, 15" Tastbildschirm, Ethernet card, 56kbps Modem, Lese/Schreib-CD; Lese-DVD

Mechanische Achsen

	X-Achse	Z-Achse	C-Achse
Positionsrückmeldungs-Auflösung	0.0001 mm	0.0001 mm	0.0001 Grad
	0.0000039"	0.0000039"	
Programmierauflösung	0.001 mm	0.001 mm	0.001 Grad

Software-Achsen (patentiert): Y

Werkstück

Max. Werkzeugdurchmesser: 150 mm (6") / Max. Gewicht: 250 kg / Werkstückspindel-Stirn: DIN A6

Antriebssystem

ANCA Digital (SERCOS standard) / Linearachsen mit direkt angetriebener Kugelumlaufspindel / Drehachsen mit Direktantrieb

Maschinendaten

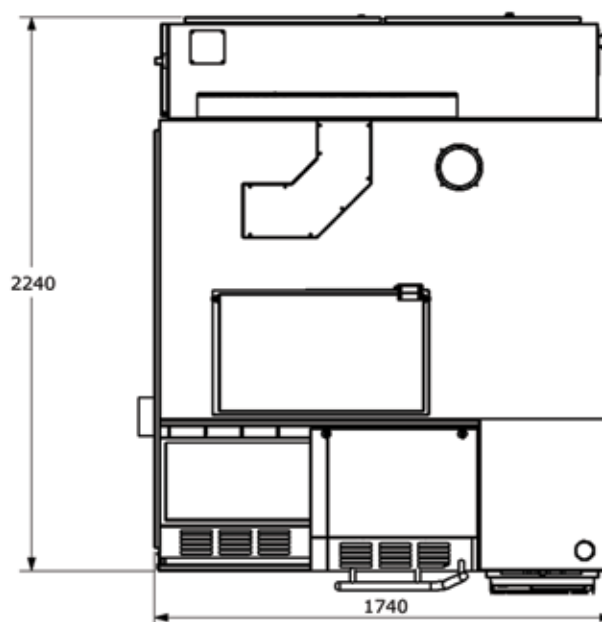
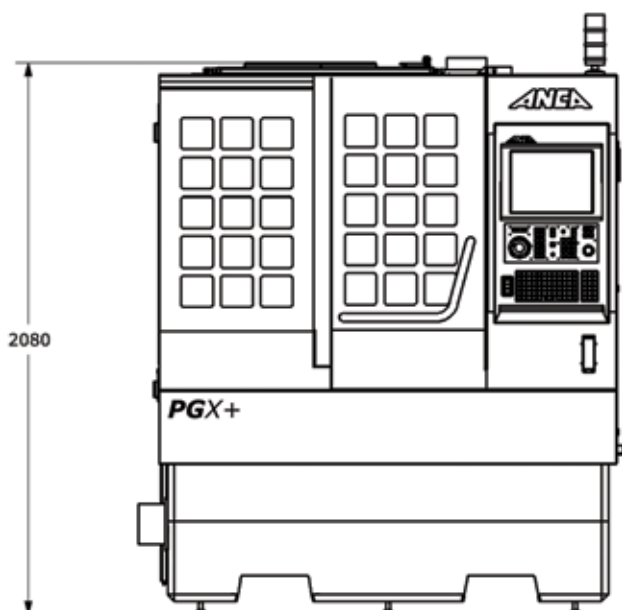
Schleifspindel: ANCA Bi-direktional 22 kW (30 Hp) / 3,000 RPM / Integral-Direktantrieb

Schleifscheiben max. Ø760mm, min. Ø560mm / max. Scheibenbreite 80mm (100mm (4) Scheibe mit Aussparungen an beiden Seiten)

Andere Daten

Electrischer Strom	22KVA		
Tastersystem	Renishaw		
Kühlsystem	Extern		
Maschinensockel	ANCACRETE (Polymerbeton)		
Farbe	RAL 7035 / RAL 5014		
Gewicht	Ca. 5750 kg		
Aufstellfläche (einschl. Kühlung)	Breite	Länge	Höhe
	1740 mm	2240 mm	2080 mm
	68"	88"	82"

ANCA behält sich Änderungen dieser Angaben ohne vorherige Ankündigung vor.





TOTAL PRECISION

www.anca.com

ANCA Pty Ltd
25 Gatwick Road
Bayswater North
Victoria 3153
AUSTRALIA
Tel +61 3 9751 8200
ozinfo@anca.com.au

ANCA GmbH
Alois-Senefelder-Str. 4
68167 Mannheim
GERMANY
Tel +49 621 338100
gerinfo@anca.com.au

ANCA (UK) Ltd
2 Eastwood Business Village
Harry Weston Road
Coventry CV3 2UB
UNITED KINGDOM
Tel +44 2476 44 7000
ukinfo@anca.com.au

ANCA Italia
Via Retrone, 39
36077 Altavilla Vicentina (VI)
ITALY
Tel +39 0444 341 642
itinfo@anca.com.au

ANCA Inc.
31129 Century Drive
Wixom
Michigan 48393
USA
Tel +1 248 926 4466
usainfo@anca.com.au

ANCA do Brasil
Rua Francisco Ferreira Leão 377
Sorocaba 18040 330
São Paulo
BRASIL
Tel +55 15 3221 5512
brinfo@anca.com.au

ANCA (Thailand) Ltd
Eastern Seaboard Industrial Estate,
No. 109/20 Moo 4,
Tambon Pluakdaeng,
Amphur Pluakdaeng,
Rayong 21140
THAILAND
Tel (+66) 03895 9252
thainfo@anca.com.au

ANCA Machine Tool (Shanghai) Co. Ltd
West Wing, 1/F., Building 4
475 Fu Te No.1 Road(W)
Waigaoqiao FTZ, Shanghai
CHINA
Tel +86 21 5868 2940
chinfo@anca.com.au

ANCA Japan
30-6-1 Sakuragaoka-cho
Owariasahi-shi
Aichi-ken
JAPAN 488-0859
Tel +81 561 53 8543
japinfo@anca.com.au



2006 Governor of Victoria
Export Awards

Winner
Victorian Exporter of the Year
Large Advanced Manufacturer Award
Innovation Excellence Award